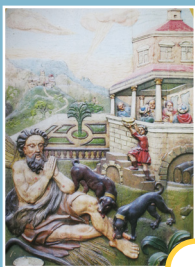


Kapličky v Kutné Hoře zdobí mnohé zajímavé architektonické prvky, ornamenty, sochy světců či obrazy. Všimněte si jich i při svém putování po stříbrné stezce. Dokážete určit, ke kterým jedenácti kapličkám patří zobrazené detaily? Do bílých okének запиšte číslo kapličky.



Vedle nejcenějších památek Kutné Hory, dnes zapsaných v seznamu světového kulturního dědictví UNESCO, připomínají materiální i duchovní bohatství města v minulosti také drobné stavby – kapličky.

Jejich počet na poměrně nevelkém území je výjimečně vysoký – celkem osmnáct. Stojí zdánlivě ve stínu dominant města, jakými jsou chrám Sv. Barbory či katedrála Nanebevzetí Panny Marie a Sv. Jana Křtitele. Přesto mají svou cennou kulturně-historickou a architektonickou hodnotu. Seznámit veřejnost blíže s těmito stavbami je cílem projektu společnosti dospělých skautů Junáka – vytyčení turistické poznávací trasy Kapličky na stříbrné stezce.

Páteří stezky je její vnitřní okruh, který propojuje devět kapliček. Od nich se pak lze vydat hvězdnicově ke zbývajícím objektům v okrajových částech města. Kapličky je možno poznat s nápovědou a mapou s GPS souřadnicemi v informačních materiálech a na internetových stránkách kaplicky.skauting.cz.

*Dávno už nevolám,
jen skály hlasy vrací,
v lidech se nad ozvěnou
ozývá jen smích.
K ránu se nad pokorou
pohlazení ztrácí
a z bílých kapliček
jen tichý slyšíš vzdych...*

Jan Nedvěd: Kapličky

Vydejme se společně do malebných uliček a zákoutí Kutné Hory a objevujeme krásu a historickou paměť drobných památek, které také dotvářejí podobu města. Stezku (nebo samostatně její části) je možno absolvovat individuálně či ve skupinách. Trasa je vhodná pro pěší,

cykloturisty, i rodinné vycházky.

Kapličky na stříbrné stezce jsou součástí celosvětového programu Mezinárodního společenství dospělých skautů (ISGF) zaměřeného na práci pro společnost.



© Projekt: Hana Kaprálková a Slavomil Janov; Junák – český skaut, Kmen dospělých (CZSGF). Produkce: brhlík & sojka. Design: Roman Liščák. Foto, kresba: Oldskauting.cz a Slovenský skauting. Koprodukce, tisk: Lepor, reklamní agentura, Kutná Hora. Spolupráce: Římskokatolická farnost – arciděkanství Kutná Hora. Projekt je realizován za podpory města Kutná Hora a International Scout and Guide Fellowship (ISGF).

KAPLIČKY

na stříbrné stezce



kutná hora



01

**kaplička
Panny Marie**
Štefánikova
(u kruhového objezdu)
49.9526647 N, 15.2707458 E



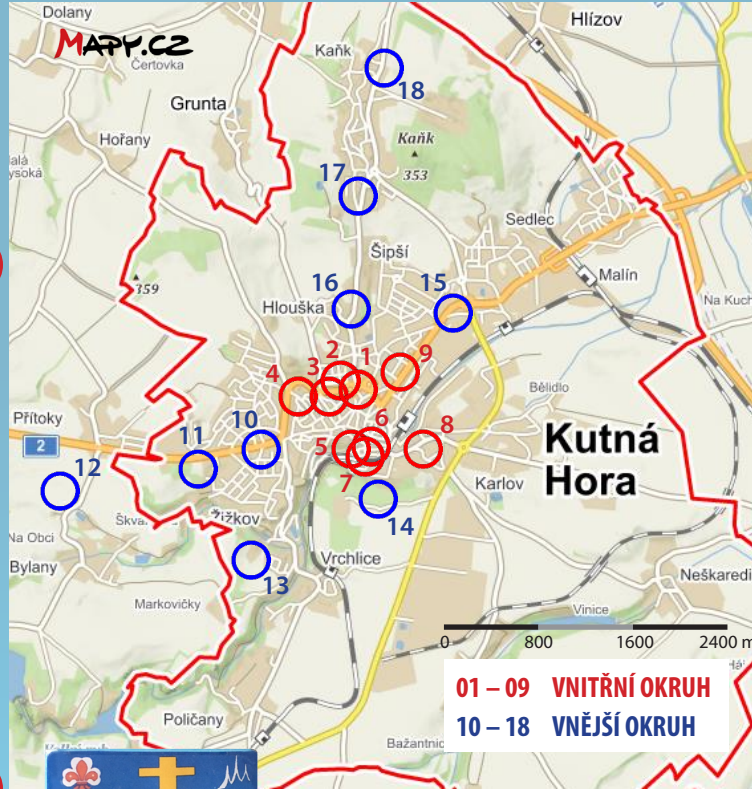
02

**kaplička
Ježíše Krista**
Československých legionářů
(Hlouška)
49.9525678 N, 15.2684856 E



03

**kaplička
– Svatá rodina**
klášterní zahrada
(klášter Řádu sv. Voršily)
49.9519450 N, 15.2668728 E



01 – 09 VNITŘNÍ OKRUH
10 – 18 VNĚJŠÍ OKRUH



Všechny kapličky poznávací stezky jsou značeny společným jednotlícím symbolem. Jeho grafika obsahuje stylizované prvky vyjadřující duchovní odkaz těchto drobných památek Kutné Hory

a bohaté historie města. Doplnujícím prvkem je znak Mezinárodního společenství dospělých skautů a skautek (ISGF), které se stalo partnerem projektu.

Symbol poznávací stezky je na kapličkách umístěn na destičce, zpravidla na boční nebo zadní stěně stavby.

K symbolu je připojen také QR kód s daty potřebnými pro přeměrování elektronických zařízení („chytré“ mobilní telefony, tablety) na web projektu Kapličky na stříbrné stezce.



10

**kaplička
Panny Marie Svatohorské**
Vojtěšská
(nároží s Kouřimskou ul.)
49.9477636 N, 15.2585733 E



11

**kaplička
Panny Marie**
Kourimská
(starý sad)
49.9458697 N, 15.2504397 E



12

**kaplička
sv. Vojtěcha**
Bylany
(pramen sv. Vojtěcha)
49.9446100 N, 15.2321503 E



04

**kaplička
s křížem**
Česká
(u Dajbychovy vily)
49.9521472 N, 15.2623842 E



05

**kaplička
Kristova ukřížování**
Žižkova brána
(pod Vlašským dvorem)
49.9472197 N, 15.2692936 E



06

**kaplička
– Panna Marie**
U Jelena
(nároží spojovací uličky)
49.9480800 N, 15.2715117 E



13

**kaplička
Panny Marie**
U Trojice
(nad údolím Bylanky)
49.9387075 N, 15.2574300 E



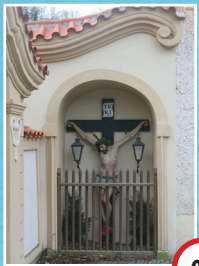
14

**kaplička
sv. Petra a Pavla**
Na Rovinách
(u kynologického cvičiště)
49.9432092 N, 15.2732983 E



15

**kaplička
Ježíše Krista**
Masarykova
(„Na špičce“)
49.9592253 N, 15.2833286 E



07

**kaplička
Ukřížování Ježíše Krista**
Novomlýnská
(Novomlýnská brána)
49.9462008 N, 15.2702339 E



08

**kaplička
sv. Lazara**
U Lazara
(ústí ulice V Lipkách)
49.9475881 N, 15.2792589 E



09

**kaplička
Ukřížování Ježíše Krista**
Masarykova
(poblíž průmyslové školy)
49.9537197 N, 15.2766025 E



16

**kaplička
Panny Marie**
Kaňkovská
(nad Šipšim)
49.9589992 N, 15.2703228 E



17

**kaplička
sv. Jana Křtitele**
Kaňkovská
(Kaňk, jižní okraj obce)
49.9676983 N, 15.2709686 E



18

**kaplička
Maří Magdaleny**
Kaňkovská
(Kaňk, severní okraj obce)
49.9790797 N, 15.2739692 E

Podrobné informace o celé stezce a jednotlivých kapličkách:
<https://kaplicky.skauting.cz>