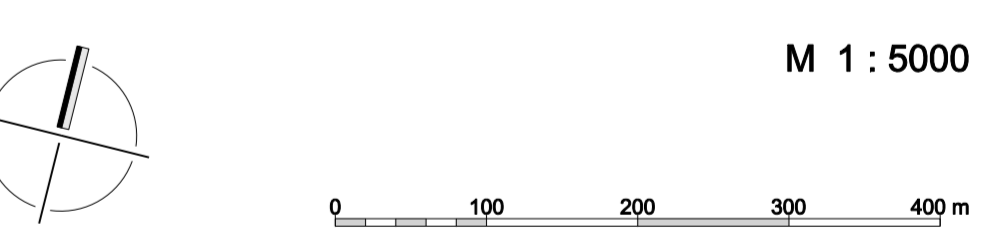
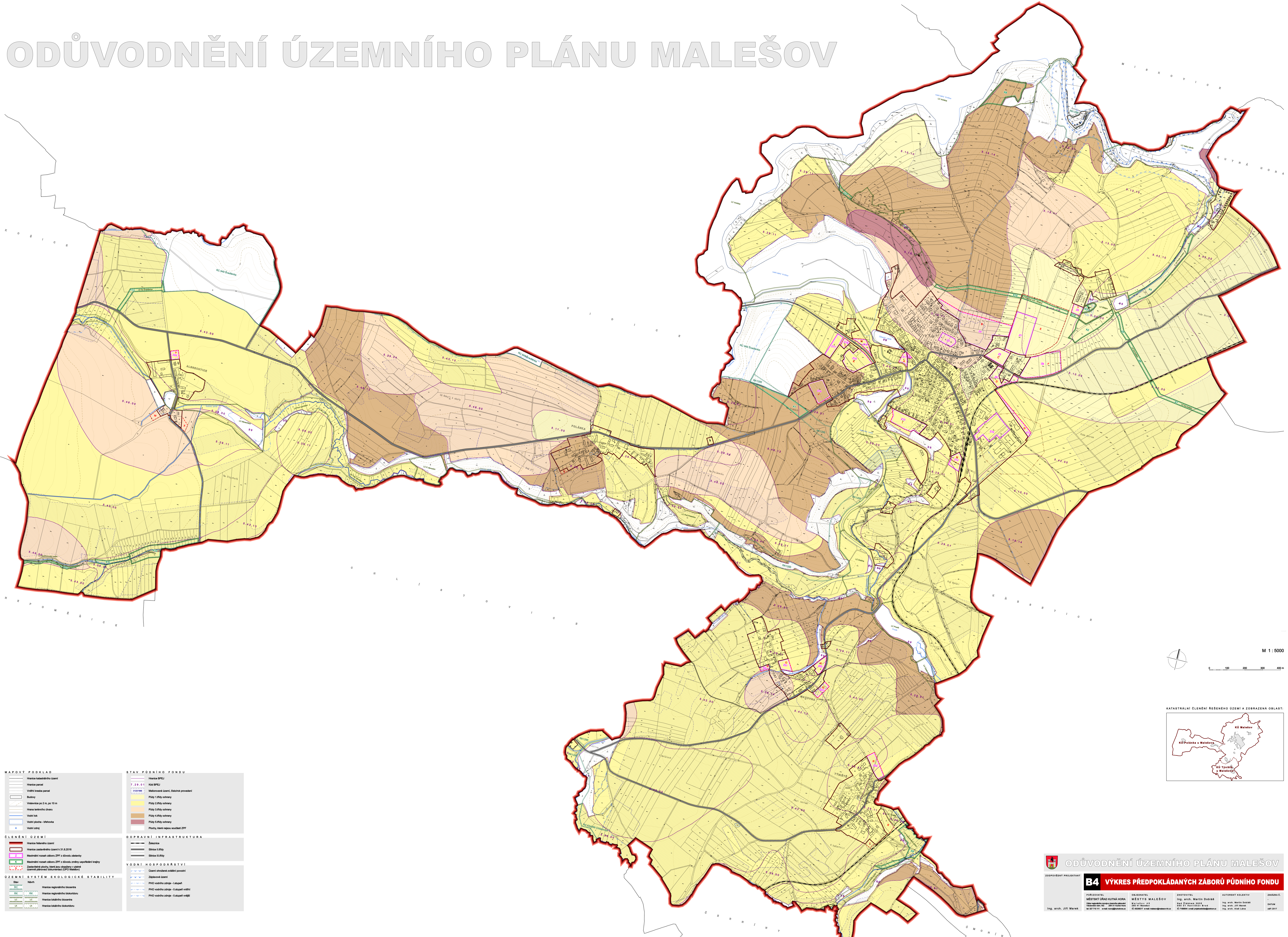


ODŮVODNĚNÍ ÚZEMNÍHO PLÁNU MALEŠOV



<p>MAPOVÝ PODKLAD</p> <ul style="list-style-type: none"> Historie katastrálního území Historie parcel Vnitřní hranice parcel Stavby Výškový ohr. 3, 5, 10, 20, 50 m Hranice katastrálního území Vodní koryto Vodní plocha - úhelník Vodní zdroj 	<p>STAV PŮDNÍHO FONDU</p> <ul style="list-style-type: none"> Historie BPEJ Kód BPEJ Makroregionální území, Oblastní provedení Plochy 1. třídy ochrany Plochy 2. třídy ochrany Plochy 3. třídy ochrany Plochy 4. třídy ochrany Plochy 5. třídy ochrany Plochy, které nejsou součástí ZPF
<p>ČLENĚNÍ ÚZEMÍ</p> <ul style="list-style-type: none"> Historie katastrálního území Historie zastavěného území k 31.8.2016 Mužstřední rozloha území ZPF a území v obvodu zástavby Mužstřední rozloha území ZPF a území v obvodu zástavby Zastavěná plocha, která není součástí území územní záměrné dokumentace (ÚZM) 	<p>DOPRAVNÍ INFRASTRUKTURA</p> <ul style="list-style-type: none"> Zájemce Silnice II. třídy <p>VODNÍ HOSPODÁŘSTVÍ</p> <ul style="list-style-type: none"> Území chráněná v rámci povodňové ochrany Zájemce území PHO vodního zdroje - I. stupně ochrany PHO vodního zdroje - II. stupně ochrany PHO vodního zdroje - I. stupně ochrany
<p>ÚZEMNÍ SYSTÉM EKOLOGICKÉ STABILITY</p> <ul style="list-style-type: none"> Území Historie regionálního biokoridoru Historie regionálního biokoridoru Historie lokálního biokoridoru Historie lokálního biokoridoru 	

ODŮVODNĚNÍ ÚZEMNÍHO PLÁNU MALEŠOV

B4 VÝKRES PŘEDPOKLÁDANÝCH ZÁBORŮ PŮDNÍHO FONDU

ZODPOVĚDNÝ PROJEKTANT: Ing. arch. Jiří Marek

PORUČITEL: MĚSTSKÝ ÚŘAD KUTNÁ HOŘA
Městský úřad Kutná Hora
Městské náměstí 102
284 01 Kutná Hora
© 2017

ORIGINÁL: MĚSTYS MALEŠOV
Malešov 42
284 01 Malešov
© 2017

ZODPOVĚDNÝ: Ing. arch. Martin Dobřal
Ing. arch. Martin Dobřal
Dobřalův náměstí 102
284 01 Malešov
© 2017

AUTORSKÝ KOLEKTIV: Ing. arch. Martin Dobřal
Ing. arch. Jiří Marek
Ing. arch. Ondřej Štáhl
2017

SKAŽKA: C. 2017